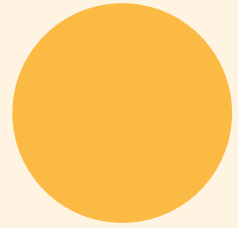




COOPERATIVA  
SANTA LUCIA



# INDICE

CHI SIAMO _____	4
RESPONSABILITÀ _____	5
PIÙ FACILE DEL PREVISTO _____	6
I NOSTRI SERVIZI _____	8
RISTORAZIONE _____	10
RISTORAZIONE SCOLASTICA _____	12
RISTORAZIONE AZIENDALE _____	13
RISTORAZIONE SANITARIA _____	13
BAR E CATERING _____	14
PULIZIA E SANIFICAZIONE _____	16
I SERVIZI DI PULIZIA _____	17
ALTRI SERVIZI _____	19
EQUITÉ _____	22
CONTATTI _____	23



# CHI SIAMO

Quando la Legge Basaglia era poco più che una novità, Santa Lucia decise che il lavoro poteva essere una forma di riscatto della persona a rischio di emarginazione.

**Il lavoro è autostima**, autonomia e conquista di un ruolo sociale; è dignità e orgoglio. Esiste motivazione più viscerale di questa?



*“Il lavoro non mi piace  
- non piace a nessuno -  
ma mi piace quello che c'è nel lavoro:  
la possibilità di trovare sé stessi”.*

**J. Conrad**

Oggi siamo **un'impresa sociale di più di 350 persone** e collaboriamo con le aziende realizzando l'incontro perfetto tra il lavoro da svolgere e le persone più adatte per farlo.

## UNA CASA CON GIARDINO

Santa Lucia vive nel mantovano e conosce profondamente la cultura, i bisogni e i ritmi di questo territorio. Puntando il compasso nella sede di **Asola**, un'ora di strada in auto è il suo raggio d'azione oggi, ma si amplia sempre più.

Il nostro segreto è coltivare il giardino delle risorse umane. Educatori, psicologi, tutor, operatori legali e formatori: **una squadra multidisciplinare** affianca una a una ogni persona, garantendo al cliente che il lavoro venga svolto sempre al meglio.

## CORAGGIO

Le persone di Santa Lucia contribuiscono a migliorare ogni luogo in cui lavorano, a partire dalla relazione con gli altri, nella quale portano una ricchezza che spesso sorprende anche noi.



*“Tutta la grandezza del lavoro  
è dentro l'uomo”.*

**Papa Giovanni Paolo II**

Ci vuole coraggio - non lo neghiamo - e il nostro non basta, ma sappiamo che là fuori ci sono realtà a cui questa forza non manca. Incontriamoci perché insieme possiamo fare cose che lasciano **a bocca aperta!**

# RESPONSABILITÀ

La Qualità è un fondamento di tutte le strategie e le azioni della Cooperativa sociale Santa Lucia e descrive l'impegno e la responsabilità che ci siamo assunti verso soci e socie lavoratori, dipendenti, clienti, fornitori e realtà con cui collaboriamo.

Il sistema di **gestione per la qualità** è conforme alla norma ISO 9001:2015 per progettazione ed erogazione di tutti i suoi servizi.

Il sistema di **gestione ambientale** è conforme alla norma ISO 14001:2015 per progettazione ed erogazione di tutti i suoi servizi.

Il sistema di **gestione per la sicurezza alimentare** è conforme alla norma ISO 22000:2018 per progettazione ed erogazione di tutti i suoi servizi.

Sul nostro sito puoi consultare i dati più aggiornati sulla nostra politica di gestione (Bilancio sociale, Codice etico, Politica Sistemi di Gestione Integrati, MOGC D. Lgs. 231/01)

Nel 2020 Santa Lucia ottiene il **Rating di legalità**, rilasciato da AGCM Autorità garante della concorrenza e del mercato, che indica il rispetto di elevati standard di legalità da parte delle imprese, con il massimo punteggio, 3 stelle.



# PIÙ FACILE DEL PREVISTO

Le aziende, sia pubbliche che private, sono tenute ad assumere persone con fragilità, in base al numero di dipendenti. Lo dice la **Legge 68/99**, "Norme per il diritto al lavoro dei disabili".

Legata a questa norma c'è poi la **convenzione ex art. 14, D.Lgs 276/03**, uno strumento che consente alle aziende di rispettare la legge senza assumere direttamente la persona con difficoltà, ma affidando una o più commesse di lavoro a una cooperativa come Santa Lucia.

## QUALI SONO I VANTAGGI?

- **Zero rischi:** l'azienda evita di incorrere nella sanzione amministrativa pari a € 196,05 al giorno
- **Risparmio economico:** l'azienda ha meno oneri da versare
- **Grande flessibilità:** Santa Lucia offre possibilità diversificate per l'inserimento lavorativo della persona con difficoltà all'interno dell'azienda
- **Consulenza professionale:** Santa Lucia si fa carico di tutte le attività legate all'inserimento lavorativo della persona con fragilità
- **Meno responsabilità:** è Santa Lucia a gestire il personale assunto
- **Solida formazione:** Santa Lucia cura costantemente la formazione, l'aggiornamento e la sicurezza delle sue squadre di lavoro
- **Assistenza continua:** Santa Lucia risponde immediatamente nel caso in cui l'azienda abbia biso-

gno di chiarimenti, approfondimenti o interventi mirati

- **Nessun vincolo:** alla scadenza della commessa l'azienda non è vincolata ad assumere il lavoratore
- **Continuità nella collaborazione:** allo scadere del contratto l'azienda può scegliere di proseguire il rapporto di collaborazione con Santa Lucia
- **Possibilità di assunzione:** al termine della convenzione l'azienda può assumere il lavoratore già rodato e formato sulle specifiche mansioni.

Ogni azienda è una storia diversa, che Santa Lucia ascolta, accoglie e contribuisce a scrivere. In ognuno di questi racconti amiamo ritrovare una costante, il nostro capitolo preferito: è quello in cui l'azienda scopre che **fare la cosa giusta non è poi così difficile.**



# I NOSTRI SERVIZI

**RISTORAZIONE  
COLLETTIVA**



**PULIZIA E  
SANIFICAZIONE**



**ACCOGLIENZA E  
INTEGRAZIONE**



**MANUTENZIONE  
TERRITORIO**



**LOGISTICA**



**CUSTODIA E  
SORVEGLIANZA**



**ALTRI SERVIZI**







# RISTORAZIONE

## FILIERA CORTA

Santa Lucia si impegna a favorire il consumo di prodotti a Denominazione di Origine Protetta (D.O.P) e a filiera corta. Scegliere **prodotti locali** significa conoscere bene come vengono coltivati o allevati, significa favorire il progresso delle **produzioni sostenibili**.

## GARANZIE

Abbiamo definito un **piano di verifica puntuale** su **alimenti, attrezzature e operatori**. In pratica monitoriamo costantemente la qualità igienica del cibo e degli ambienti di lavoro attraverso analisi microbiologiche, chimico-fisiche e merceologiche.

Il nostro Ufficio acquisti seleziona **ogni fornitore**, accertandosi che possenga le **certificazioni di qualità**, e ne controlla l'operato. Il personale di Santa Lucia verifica la **conformità di ogni materia prima**.

I nostri centri cottura sono tre, due dei quali sul territorio mantovano e uno su quello veronese:

### Centro cottura di Sorbara

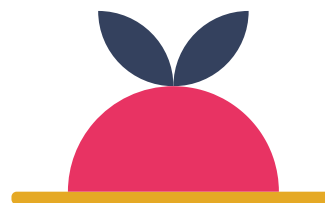
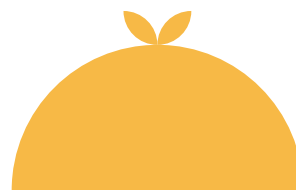
Località Sorbara 105/a e b, 46041, Asola (Mantova)

### Centro cottura di Mariana

Piazza Castello 1, Mariana Mantovana

### Centro cottura di Pescantina

Via E. Fermi 20, Settimo (Verona)





# RISTORAZIONE SCOLASTICA

Santa Lucia prepara il pranzo per bambine e bambini di asili nido, scuole materne, scuole primarie e secondarie.

Nel nostro staff **una dietista e una tecnologa alimentare** si occupano della pianificazione dei menu e di tutte le procedure per rendere il **servizio operativo, efficiente e certificato per la sicurezza alimentare**.

Proprio perché le stagioni sono diverse, diversi sono anche i prodotti della terra e i menu che prepariamo. Ogni menu è costruito su 4 settimane, al termine delle quali le pietanze ruotano, offrendo ai bambini varietà di gusti e associazioni tra nutrienti.

## EDUCHIAMO A MANGIAR BENE

A tavola, ogni bimbo impara anche tantissime cose legate al cibo e ai benefici sulla sua salute e su quella del pianeta.

Santa Lucia porta nelle scuole un vero e proprio **progetto di educazione alimentare** con momenti dedicati sia ai bambini che ai genitori. Teniamo alcuni incontri durante l'anno per coinvolgere i bambini su temi come **il corretto consumo di frutta e verdura, la colazione, la piramide alimentare, lo spreco di cibo**.

## COME FUNZIONA?

Il servizio di ristorazione può essere gestito in due modi diversi:

- **In appalto:** in questo caso Santa Lucia provvede al servizio mensa, ma il titolare effettivo del servizio è il Comune.
- **In concessione (pubblica o privata):** Santa Lucia provvede al servizio di ristorazione e gestisce anche la parte amministrativa, finanziaria e la comunicazione con la famiglia dello studente.

**Il servizio** è organizzato mediante **gestione completa con produzione in loco** oppure **con pasti veicolati**. Se la scuola non possiede una sua cucina, noi realizziamo i menu nei nostri centri cottura e trasportiamo i pasti preparati.

Infine, un aspetto a cui teniamo molto è la **lotta allo spreco**. Siamo felici di collaborare ogni volta che è possibile con strutture locali caritative o sociali, enti e associazioni benefiche per il recupero delle eccedenze di cibo.

## RISTORAZIONE AZIENDALE

Avere un ristorante in azienda ha numerosi vantaggi:

- Accresce la **forza del tuo brand**
- Offre ai dipendenti un **servizio comodo** e a **prezzi contenuti**
- Propone una **sana alimentazione**, che aumenta la produttività
- **Personalizza il menu** tenendo conto di esigenze mediche, scelte etiche e credo religioso.
- Permette di invitare e **ospitare clienti e fornitori**
- Dà la possibilità di **aprire il ristorante** anche ad altre aziende vicine
- Ha una **sostenibilità economica** certa e dimostrabile.

Siamo pronti a progettare su misura **la soluzione più giusta e comoda per la tua azienda**, secondo tre soluzioni:

1. **Veicolato monoporzione:** preparazione dei pasti presso i nostri centri cottura e consegna presso la tua sede.
2. **Veicolato con somministrazione:** preparazione dei pasti presso i nostri centri cottura, trasporto e servizio presso locali idonei all'interno della tua azienda.
3. **In house:** completa gestione della cucina presso la tua azienda, con menu preparato e servito direttamente presso la tua sede.

## RISTORAZIONE SANITARIA

Prepariamo menu bilanciati, stagionali e personalizzati per gli ospiti di **case di riposo e comunità socio-assistenziali**, avendo cura di assecondare i gusti e le delicate esigenze di ognuno.

Il nostro personale qualificato, in particolare la dietista e la tecnologa alimentare, si impegna anche a mettere a punto **piani specifici per particolari patologie** (diete per disfagia, i pasti a consistenza modificata, menu per diabete, nefropatia, iposodici, senza scorie, ipocalorici o ipercalorici, per allergie, disturbi cardiovascolari, ecc.).

### COME FUNZIONA?

Il servizio è organizzato mediante **gestione completa con produzione in loco** oppure con **pasti veicolati**.

Quando la persona anziana o con fragilità è assistita presso la sua abitazione, Santa Lucia è organizzata per consegnarle il **pasto a domicilio**.

## BAR

Santa Lucia offre la possibilità a strutture ospedaliere o affini di grandi dimensioni di gestire **l'attività di bar caratterizzato da un format particolare**. In questo tipo di strutture sia i degenti che i visitatori vivono ogni giorno un tempo lento e dilatato che spesso può risultare pesante.

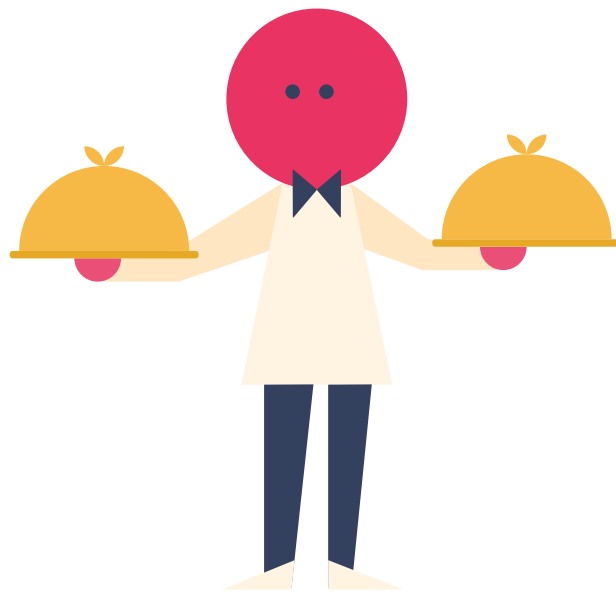
L'idea di Santa Lucia è **integrare al punto di ristoro attività che possano coinvolgere la persona e nutrire anche la sua permanenza**.

Abbiamo testato negli anni l'efficacia della lettura come attività pensata per rendere il tempo di ognuno più lieve, ma siamo pronti a pensare anche a un modo diverso e nuovo di coinvolgere chiunque sia costretto a trascorrere una lunga giornata presso la struttura.

## CATERING

Il catering è un servizio che Santa Lucia offre ai suoi clienti in occasione di **eventi speciali**. Ci preoccupiamo che il nostro cliente riceva un servizio di qualità, compiendo le scelte più adatte al contesto e possiamo occuparci anche dell'**allestimento** dello spazio.

Diversamente ci possiamo occupare anche solo della preparazione e consegna delle pietanze concordate. Progettiamo sempre il **menu a quattro mani con il cliente**, in linea con l'occasione speciale per la quale si sta organizzando il servizio e senza mai dimenticare i valori in cui crediamo da quando siamo nati.





# PULIZIA E SANIFICAZIONE

Cooperativa Santa Lucia si occupa di pulizie dal 1988. Oggi puliamo e sanifichiamo ambienti di ogni tipo in ambito civile, industriale, sociosanitario.

## FORMIAMO CONTINUAMENTE LE NOSTRE SQUADRE DI LAVORO

Ogni persona deve poter lavorare in totale sicurezza rispettando le normative, adottando le attrezzature più recenti e applicando le tecniche migliori per garantire al cliente il risultato, anche se c'è un imprevisto.

## RISPETTIAMO LE ESIGENZE, ANCHE LE PIÙ DELICATE

Concordiamo orari e giornate con l'azienda per ottimizzare il flusso di lavoro.

Quando il cliente ha bisogno di interventi specifici, ci attrezziamo per rispondere alla sua richiesta.

## ABBIAMO UN OCCHIO DI RIGUARDO PER L'AMBIENTE

Santa Lucia utilizza da tempo prodotti che **riducono l'impatto ambientale**, conformi al Decreto Ministeriale del 24/09/2021, con certificazioni ECOLABEL e BIOLAB oppure ECOCAPS.

Nel 2015 abbiamo introdotto i prodotti della Linea Zero di Sutter Professional che derivano al **100% da**

**materie prime di origine vegetale ottenute da fonti rinnovabili**, privi di CPL.

Riutilizziamo flaconi e taniche, evitando così di produrre rifiuto. Preferiamo panni in microfibra perché **durano di più**, oltre a catturare meglio la polvere. Dove possibile, cerchiamo di fare pulizia e **disinfezione con il vapore** perché abbatte la carica microbica **senza l'utilizzo di detersivi**.

Tutti i prodotti da noi impiegati sono **conformi alle normative** vigenti in Italia e in Europa.



## PULIZIE ORDINARIE

Le pulizie ordinarie sono tutte quelle attività che svolgiamo ogni giorno:

- **Spolveriamo** porte, arredi, mobili, apparecchiature d'ufficio e puliamo con panno umido le superfici orizzontali di termosifoni e davanzali interni
- **Togliamo macchie** e impronte da porte, sportelli e infissi, leviamo ragnatele, sanifichiamo tavoli, sedie e superfici
- All'interno dei servizi igienici, **sanifichiamo** arredi e suppellettili, puliamo distributori igienici, disinfettiamo e disincrostiamo il wc
- Riposizioniamo i materiali di consumo dei **servizi igienici**
- Spazziamo, aspiriamo e laviamo **pavimenti** di qualsiasi tipo.

## PULIZIE STRAORDINARIE

Tutte le attività particolari, come:

- Trattamento con cera dei pavimenti
- Lavaggio interno ed esterno di vetri e **vetrate**, anche in quota
- Lavaggio di **facciate** e trattamenti conservativi
- Lavaggio meccanizzato della **pavimentazione**
- Altre attività svolte a seconda delle esigenze
- Pulizie di fondo, durante e dopo **cantiere edile**.



## PULIZIE IN AMBITO SANITARIO

In ospedali, case di cura, RSA, ambulatori medici, Santa Lucia adotta il **sistema di sanificazione PRE-GUARD3 di Sutter Professional**: un insieme di procedure che prevede pre-impregnazione, direttamente in lavatrice, dei panni utilizzati sia per il lavaggio e sanificazione dei pavimenti che degli arredi.

## PULIZIE IN AMBITO ALIMENTARE

Santa Lucia effettua pulizie e sanificazioni in tutti gli **ambienti per la produzione agroalimentare** (all'interno delle linee di produzione e nei locali annessi), quali per esempio caseifici e prosciuttifici.

## PULIZIA DI IMPIANTI FOTOVOLTAICI

È stato dimostrato che **lo sporco che si deposita sulle superfici di pannelli solari e fotovoltaici fa diminuire la resa degli impianti del 15-20%**! Noi laviamo pannelli fotovoltaici a terra o in quota, mediante il **sistema ACQUA PURA**. Un demineralizzatore produce "acqua pura", la quale viene canalizzata in una spazzola completa di augelli attraverso aste ultraleggere e sfregata sulla superficie dall'azione manuale. Un sistema ecologico che **evita l'utilizzo di prodotti chimici**.



# MANUTENZIONE TERRITORIO

Il personale di Santa Lucia si occupa da oltre trent'anni di tutte le manutenzioni del verde e del patrimonio che sono necessarie sul territorio, lavorando in particolare con gli enti pubblici, ma non solo.

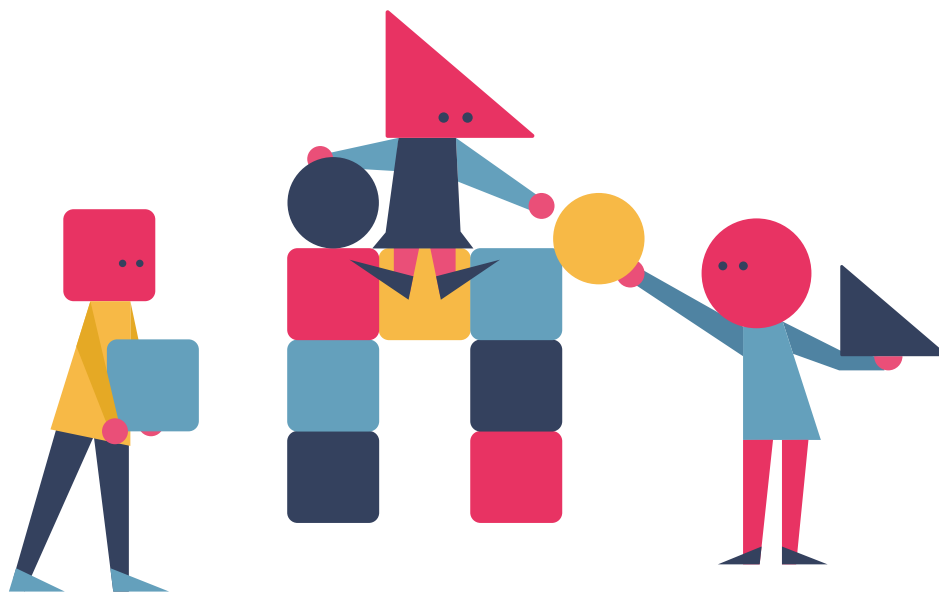
Tra le nostre competenze ci sono:

- **Pulizia meccanizzata delle strade** e delle aree urbane
- Spazzamento manuale di **marciapiedi e piazze**, raccolta foglie e svuotamento cestini
- Manutenzione delle **aree verdi**, manutenzione delle siepi e servizi di giardinaggio
- Rasatura del prato, potature di piante e siepi
- Piccole manutenzioni e tinteggiature
- Cura del **verde cimiteriale**.

# LOGISTICA

Movimentiamo attrezzature, sgomberiamo appartamenti o singoli locali e trasportiamo cose e persone in contesti molto vari, intervenendo con delicatezza e cura specifica.

- **Gestione magazzino**
- **Sgomberi abitazioni**, cantine, soffitte, garage e magazzini
- Supporto svolgimento di spettacoli, manifestazioni e feste comunali
- Trasporto materiali vari e trasferimento archivi
- **Facchinaggio**.



# CUSTODIA E SORVEGLIANZA

Ci mettiamo a disposizione del cliente, pubblico e privato, per aiutarlo a custodire il suo patrimonio, occupandoci di apertura, custodia, chiusura e sorveglianza nei seguenti ambiti:

- Custodia di immobili e impianti
- Sorveglianza **diurna e notturna** non armata
- Controllo e ispezione degli **accessi**
- Ispezione dei locali all'ora della chiusura
- Presa in consegna delle **chiavi degli uffici**
- Apertura e chiusura centri di **raccolta differenziata**
- Sorveglianza alle manifestazioni
- Sorveglianza sullo **scuolabus** e cura delle operazioni di salita e discesa dei bambini
- Sorveglianza dei bambini durante **pre e post-scuola**
- Supporto agenti di polizia per controllo **attraversamento passaggi pedonali**.

# ALTRI SERVIZI

Per gli enti pubblici, ma anche per professionisti e aziende private, ci occupiamo di gestione amministrativa a vari livelli e in svariati ambiti.

- Gestione personale di **segreteria** delle biblioteche
- Gestione personale per accoglienza e **centralino**
- Servizi di **distribuzione documentale**
- **Distribuzione fatture** di forniture varie
- Distribuzione **volantini** pubblicitari e consegne porta a porta
- Pubbliche **affissioni**.



# EQUITÉ

Equité è un **centro multidisciplinare che offre sostegno e servizi per chi è migrante**. Costruito poggiandosi sulla rete di relazioni con gli **enti pubblici** del territorio e dall'**esperienza maturata negli anni con individui in difficoltà**, Equité fa da ponte tra la persona migrante e diversi esperti che possono aiutarla.

## IL PROGETTO SAI

Attraverso il personale di Equité, la cooperativa Santa Lucia dirige oggi il progetto **SAI** di Piacenza Drizzona, **Sistema di Accoglienza e Integrazione** promosso dal Ministero dell'Interno e da ANCI.

**Incaricata dai Comuni, Santa Lucia coordina le realtà del terzo settore** che hanno le competenze e l'esperienza per aiutare. Allo stesso tempo dialoga con associazioni del territorio, istituzioni scolastiche, la Prefettura, la Questura, l'ATS e i consultori per mantenere viva la propria competenza sul contesto locale e intervenire dove serve.

## IL SUPPORTO ALLA PERSONA

Forniamo mediazione culturale, accompagniamo, orientiamo e offriamo sostegno psicologico. Traduciamo documenti ufficiali con l'asseverazione in tribunale, offriamo consulenza legale e aiuto nella compilazione delle pratiche amministrative.

In collaborazione con le aziende del nostro territorio organizziamo corsi di formazione alle persone per-

ché possano **riconquistare la propria autonomia**. Quindi, aiutiamo a **trovare lavoro e a inserirsi bene nella comunità**. Questo è il nostro obiettivo più importante.

## LE CONSULENZE

Santa Lucia ha organizzato progetti di sostegno a studenti stranieri e a persone in difficoltà psicologiche, rese più vulnerabili a causa del percorso migratorio. Grazie alla profonda esperienza maturata, oggi forniamo consulenza alle **istituzioni scolastiche**, per esempio per progetti che aiutino a rendere evidenti e a superare le discriminazioni. Costruiamo corsi di formazione a dirigenti scolastici e insegnanti su come realizzare una vera inclusione a scuola e su come affrontare disagi psicologici generati da difficoltà di integrazione e dalla perdita di punti di riferimento legati alla propria identità culturale (etnopsicologia). La nostra consulenza si amplia agli **enti pubblici** e agli **assistenti sociali** su tutti i temi che hanno a che fare con l'immigrazione e in particolare su come aiutare le persone a trovare il proprio ruolo nella comunità attraverso il lavoro.

Equité può contare su una rete di professioniste e professionisti che hanno formato un gruppo di lavoro: **avvocati, psicologi, educatori, interpreti e mediatori linguistico-culturali**.

Ogni componente del gruppo riconosce la centralità della persona.

# CONTATTI

## **Cooperativa sociale Santa Lucia**

Località Sorbara 105/a e b, 46041 Asola (Mantova)

C. F. /P.IVA 01520030204

CCIAA di Mantova REA n. 164043

T. 0376 151 8400

I nostri uffici sono aperti  
dal lunedì al venerdì  
dalle 8:30 alle 17:00

[info@coopsantalucia.com](mailto:info@coopsantalucia.com)

[www.coopsantalucia.com](http://www.coopsantalucia.com)



CSL